

0179/01

La corretta gestione aziendale dei rifiuti e dei rifiuti di imballaggio permette di conseguire un duplice obiettivo: migliori performance sia di natura economica sia di carattere ambientale. Diminuzione dei costi di recupero e smaltimento, contenimento degli sprechi di materie prime, riduzione dell'impatto sull'ambiente, miglioramento della "reputazione ambientale" dell'impresa e della sua capacità competitiva, sono solo alcuni dei motivi per i quali è opportuno occuparsi dei rifiuti generati dalla propria attività. Il volume si propone di fornire conoscenze e indicazioni operative utili a migliorare la capacità di affrontare la complessa disciplina normativa e gli adempimenti connessi alla produzione di rifiuti (formulari, registri, Modello Unico di Dichiarazione ambientale, selezione dei fornitori di servizi di recupero e smaltimento), oltre che a incrementare la possibilità di riciclaggio e recupero degli scarti di produzione e di consumo, diminuendo i costi di gestione degli stessi. Attraverso l'analisi delle strategie elaborate e messe in atto da Co.Re.Pla, il Consorzio Nazionale per la Raccolta, il Riciclaggio e il Recupero dei Rifiuti di Imballaggi in Plastica, si affronta in modo specifico il tema dei rifiuti di imballaggio in plastica, mostrando come la separazione delle diverse tipologie di scarti attuata presso il produttore possa contribuire a migliorare le prestazioni ambientali dell'impresa e consentire un miglior utilizzo delle nuove possibilità di conferimento dei rifiuti di imballaggio secondari e terziari, rese disponibili dai consorzi di filiera.

Allegato al testo, un CD-Rom contenente, oltre all'intero volume in formato pdf, ulteriore documentazione e una presentazione sull'attività di Co.Re.Pla.

Il software funziona su PC con processore Intel® Pentium® 166 o superiore, lettore CD-Rom 8x o superiore, con almeno 16 Mb di RAM e con scheda grafica SVGA con almeno 2 Mb (risoluzione 800x600, migliaia di colori). Il sistema operativo richiesto è Microsoft Windows® versioni 95, 98, 2000, Windows NT® 4 (s.p.5). Browser richiesto Microsoft® Internet Explorer 4 o superiore.

Paolo Pipere, esperto giuridico del Servizio ambiente della Camera di Commercio di Milano, svolge da oltre un decennio attività di ricerca, di formazione e di assistenza alle imprese in materia ambientale. È membro di comitati scientifici, di gruppi di ricerca nazionali e internazionali oltre che titolare di diverse rubriche pubblicate su riviste specializzate.

Il Consorzio Nazionale per la Raccolta, il Riciclaggio e il Recupero dei Rifiuti di Imballaggi in Plastica (Co.Re.Pla.), è stato istituito con il D.Lgs. n. 22/1997 (decreto Ronchi). Con l'acquisizione dell'ex Consorzio Replastic, Co.Re.Pla. è diventato il più grande Consorzio del settore in Italia e il secondo nel panorama europeo, con un indotto occupazionale di circa 2.000 lavoratori. Co.Re.Pla., che conta a oggi 2.070 associati (oltre l'85% del mondo imprenditoriale di riferimento) provvede alla raccolta, al recupero e al riciclo degli imballaggi in plastica post consumo, sviluppa la ricerca e promuove l'informazione. Il Consorzio ha personalità giuridica di diritto privato e non ha fini di lucro.

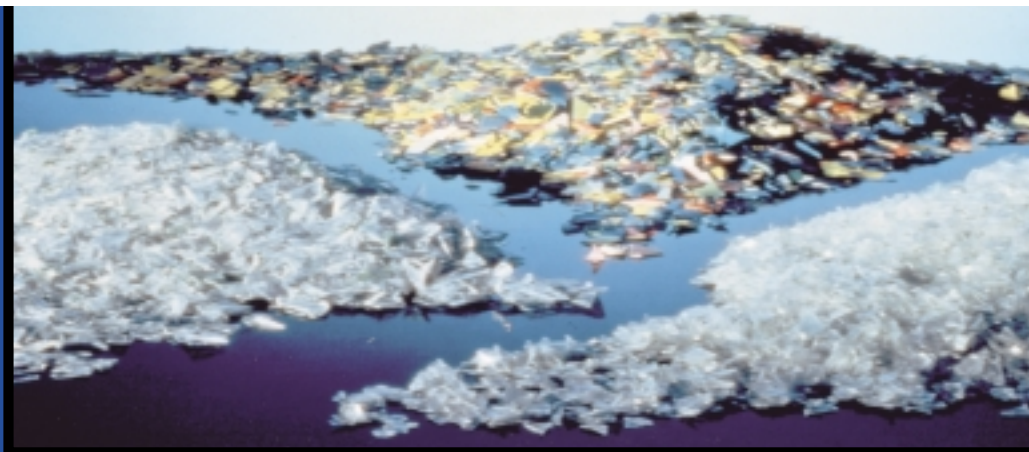
Paolo
Pipere

La gestione dei rifiuti di imballaggi in plastica

0179/01



Ambiente e sicurezza



Consorzio Nazionale
per la Raccolta,
il Riciclaggio
e il Recupero dei Rifiuti
di Imballaggi in Plastica

Paolo Pipere

La gestione dei rifiuti di imballaggi in plastica

Manuale operativo per le imprese



Paolo Pipere

La gestione dei rifiuti di imballaggi in plastica

Manuale operativo
per le imprese

ISBN 88-324-4262-0

© 2001 – Il Sole 24 Ore S.p.A. - Area Pirola per l'informazione professionale

Tutti i diritti sono riservati.

È vietata la riproduzione anche parziale e con qualsiasi strumento.

L'elaborazione dei testi, anche se curata con scrupolosa attenzione, non può comportare specifiche responsabilità per involontari errori o inesattezze; pertanto, l'utente è tenuto a controllare l'esattezza e la completezza del materiale utilizzato

Sede legale: via P. Lomazzo, 52 - 20154 Milano

Sede amministrativa: via Castellanza, 11 - 20151 Milano

Redazione: via Castellanza 11, 20151 Milano

Per informazioni: Servizio Clienti 02.3022.3323, 06.3022.3323

Fax 02.3022.3004, 06.3022.3004

Questo volume è stato chiuso in redazione il 29 gennaio 2001

Prima edizione: febbraio 2001

Indice

Prefazione pag. IX

Capitolo 1

Elementi introduttivi sui rifiuti di imballaggio

1.1 Perché occuparsi di rifiuti di imballaggio	»	1
1.1.1 Qualità della vita e ambiente	»	1
1.1.2 I principi di una corretta gestione dei rifiuti	»	2
1.1.3 I rifiuti di imballaggio	»	2
1.2 Alcune buone ragioni per affrontare il problema	»	3
1.2.1 Soddisfare le attese della collettività e dei clienti	»	3
1.2.2 Ridurre i costi	»	4
1.2.3 Conseguire rilevanti risparmi senza dover affrontare co- spicui investimenti	»	4
1.2.4 Ottimizzare la gestione degli spazi aziendali	»	4
1.2.5 Razionalizzare il processo produttivo	»	4
1.2.6 Ridurre i rischi e i costi derivanti dall'inosservanza delle prescrizioni della legislazione ambientale	»	5
1.3 I principi ispiratori della politica ambientale europea	»	5

Capitolo 2

La direttiva sugli imballaggi e sui rifiuti di imballaggio

2.1 Premessa	»	9
2.2 Un sistema promosso e autogestito dalle imprese	»	9
2.2.1 Il ruolo degli utilizzatori	»	10
2.3 Gli obiettivi di recupero	»	10
2.4 Il sistema di gestione	»	11
2.4.1 Le modalità di finanziamento del sistema di raccolta e recupero	»	12

2.4.2 L'acquisto della quota consortile e il contributo ambientale	pag.	12
2.4.3 Le modalità di applicazione del contributo	»	13
2.5 Il ruolo dei comuni	»	13

Capitolo 3

Il Consorzio nazionale per la raccolta, il recupero e il riciclaggio dei rifiuti di imballaggi in plastica (Co.Re.Pla.)

3.1 Premessa	»	15
3.1.1 Un Consorzio di imprese per l'ambiente	»	15
3.2 Il compito del Consorzio	»	16
3.3 I principali risultati raggiunti	»	16
3.3.1 Incrementi della raccolta e del riciclaggio	»	16
3.3.2 Gli obiettivi a medio termine	»	17
3.4 Le azioni prioritarie	»	19
3.4.1 La sensibilizzazione dei cittadini	»	19
3.4.2 Lo sviluppo della raccolta su superfici private	»	20
3.4.3 Ricerca e sviluppo di nuove tecnologie di riciclo	»	23

Capitolo 4

La gestione dei rifiuti di imballaggio

4.1 Separare i rifiuti di imballaggio	»	25
4.1.1 I vantaggi della selezione alla fonte	»	25
4.1.2 Come separarli	»	26
4.2 Il recupero e i prodotti del riciclaggio	»	26
4.3 I polimeri riciclabili utilizzati per la produzione di imballaggi	»	27
4.3.1 Polietilene (PE)	»	28
4.3.2 Polietilentereftalato (PET)	»	28
4.3.3 Polivinilcloruro (PVC)	»	29
4.3.4 Polipropilene (PP)	»	29
4.3.5 Polistirene (PS)	»	29
4.3.6 Come riconoscerli	»	30
4.4 Dallo smaltimento alla gestione dei rifiuti	»	31
4.4.1 I principi e le modalità di attuazione	»	32
4.4.2 La gerarchia delle modalità di gestione	»	32
4.5 La classificazione dei rifiuti	»	33
4.5.1 I rifiuti speciali non pericolosi	»	34
4.5.2 I rifiuti speciali pericolosi	»	35
4.5.3 "Materiali quotati" o ex mercuriali	»	36

4.6 L'individuazione delle caratteristiche del rifiuto	pag.	37
4.6.1 L'attribuzione del codice CER	»	37
4.7 Gli obblighi connessi con la gestione	»	39
4.7.1 Il formulario per il trasporto	»	40
4.7.2 Il registro di carico e scarico	»	42
4.7.3 La disciplina del deposito temporaneo	»	44
4.7.4 La scelta di fornitori di servizi di gestione dei rifiuti	»	45

Capitolo 5

Il Modello unico di dichiarazione ambientale (MUD)

5.1 Chi deve presentare la dichiarazione ambientale	»	47
5.2 Guida alla compilazione e modalità di presentazione	»	48
5.3 La struttura del MUD	»	49
5.4 Le innovazioni nella logica di compilazione	»	53
5.4.1 I dati sugli imballaggi	»	54
5.4.2 I rifiuti conferiti al servizio pubblico	»	54
5.5 La sequenza degli adempimenti	»	55

Capitolo 6

Sintesi degli obblighi dei produttori di rifiuti

Rifiuti speciali e rifiuti recuperabili non pericolosi	»	57
Rifiuti speciali pericolosi	»	57
Trasporti di rifiuti speciali non pericolosi o di rifiuti recuperabili non pericolosi	»	58

Appendice

Statuto	»	59
Regolamento di attuazione dello statuto del Consorzio Nazionale per la Raccolta, il Riciclaggio ed il Recupero dei Rifiuti di Imballaggi in Plastica CO.RE.PLA.	»	71
Decreto Legislativo 5 febbraio 1997, n. 22 - Attuazione delle Direttive 91/156/CEE sui rifiuti, 91/689/CEE sui rifiuti pericolosi e 94/62/CE sugli imballaggi e sui rifiuti di imballaggio	»	111
<i>Bibliografia</i>	»	189

Prefazione

Questa pubblicazione si rivolge alle imprese industriali, artigianali, commerciali e di servizio che devono gestire i rifiuti di imballaggi in plastica generati dalla loro attività.

Fornendo indicazioni operative per razionalizzare la gestione dei rifiuti, sia dal punto di vista economico-ambientale sia da quello giuridico-amministrativo, Co.Re.Pla. si propone di conseguire una serie di obiettivi:

- *contribuire alla riduzione dei costi che ogni azienda deve affrontare per gestire i propri rifiuti;*
- *migliorare la capacità di operare in modo conforme alle prescrizioni legislative e di padroneggiare la vasta serie di adempimenti amministrativi previsti dalla normativa sui rifiuti, riducendo i rischi e i costi connessi all'involontaria inosservanza degli obblighi;*
- *consentire a ogni azienda di apportare il proprio contributo al progetto complessivo di prevenzione della formazione di rifiuti e di valorizzazione, in termini di riciclaggio e recupero, dei rifiuti di imballaggio;*
- *contribuire a ridurre uno degli impatti ambientali ritenuto meritevole d'attenzione da una larga parte dell'opinione pubblica, consentendo all'impresa attenta alla gestione dei rifiuti di acquisire anche una buona reputazione ambientale, ulteriore elemento di qualità ed efficienza produttiva;*
- *evitare che, a seguito del mancato raggiungimento degli obiettivi di riduzione, riciclaggio e recupero fissati a livello europeo, il legislatore comunitario e quello nazionale impongano modalità di gestione dei rifiuti di imballaggio eccessivamente onerose per le imprese.*

Ci auguriamo che questa pubblicazione possa essere uno strumento di lavoro utile e in grado di semplificare la corretta gestione dei rifiuti e dei rifiuti di imballaggi in plastica presso la vostra azienda.

Mario Magnini
Presidente Co.Re.Pla.