



COREPLA

CONSORZIO NAZIONALE PER LA RACCOLTA, IL RICICLO E IL
RECUPERO DEGLI IMBALLAGGI IN PLASTICA



Chi è COREPLA

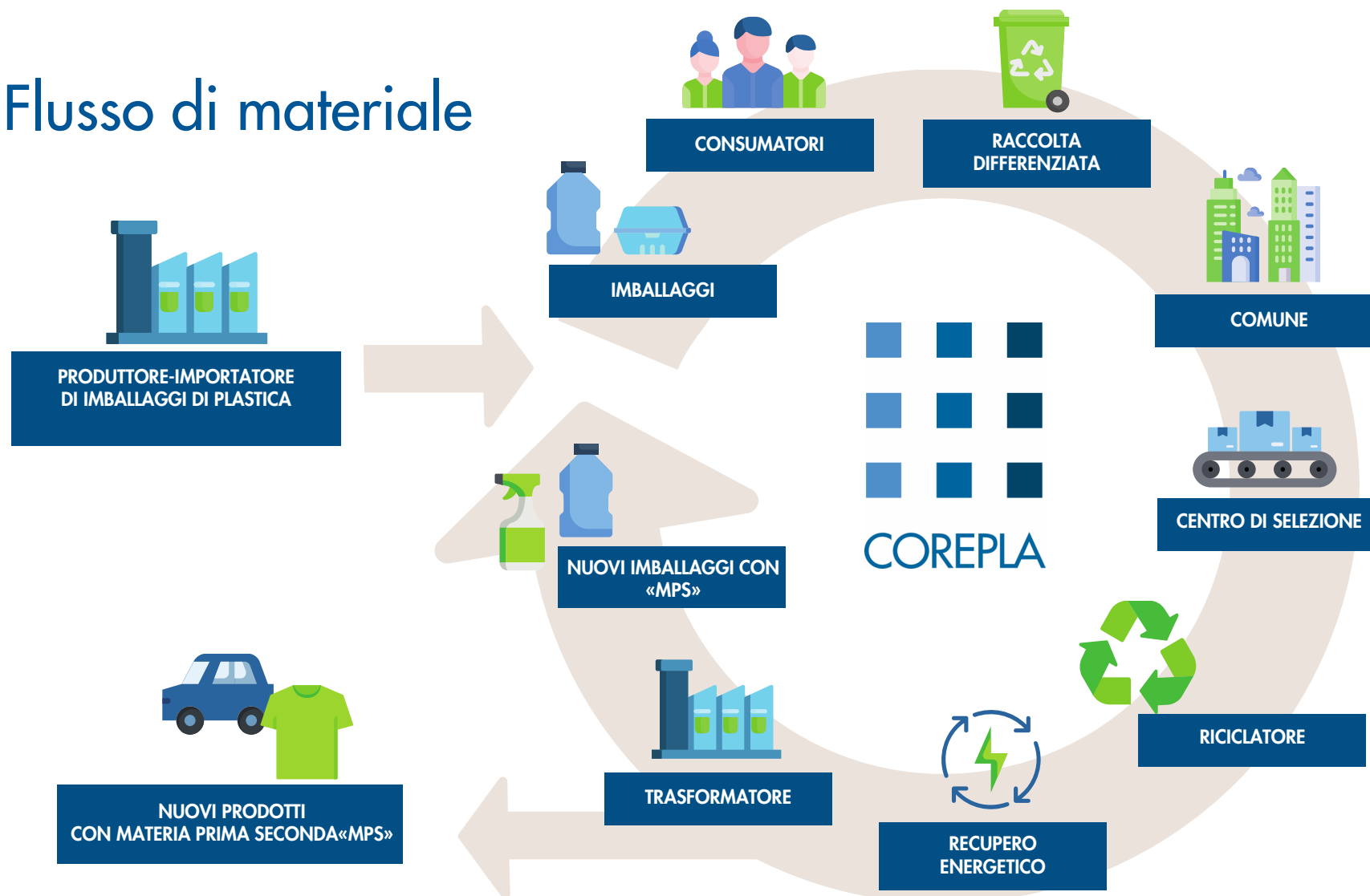
COREPLA è il Consorzio Nazionale per la Raccolta, il Riciclo e il Recupero degli Imballaggi in Plastica.

Con circa 2.500 imprese consorziate della filiera del packaging in plastica (produttori di materia prima, produttori di imballaggi, utilizzatori che autoproducono i propri imballaggi, riciclatori), COREPLA garantisce, per quanto di competenza, che gli imballaggi raccolti in modo differenziato siano avviati a riciclo e recupero con efficienza, efficacia ed economicità.

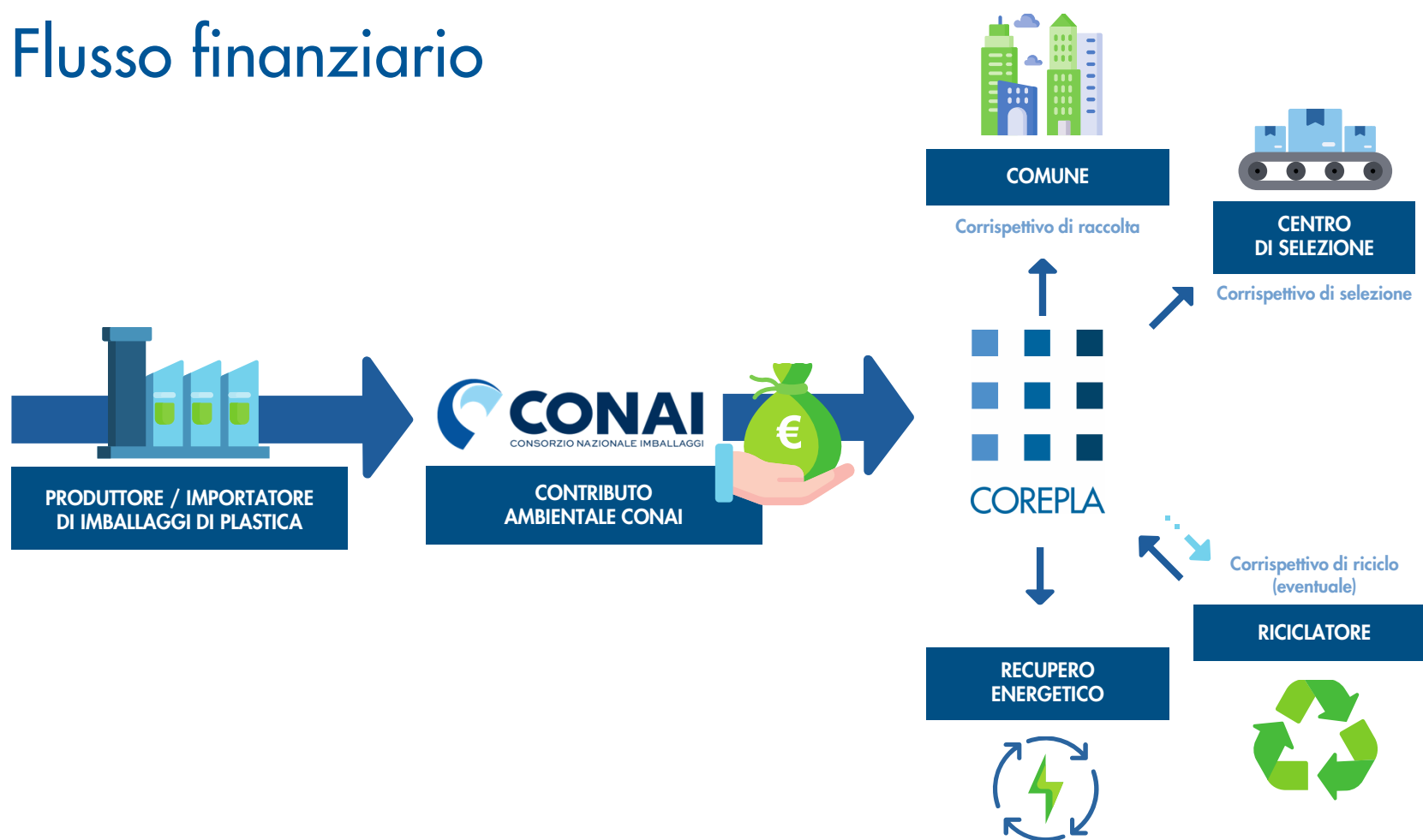
La mission di COREPLA

- RICEVE LA RACCOLTA DIFFERENZIATA DEI RIFIUTI DI IMBALLAGGIO IN PLASTICA EFFETTUATA DAI COMUNI, riconoscendo loro - o agli operatori da essi delegati - corrispettivi in base alla quantità e qualità del materiale conferito.
- SUPPORTA I COMUNI NELL'ATTIVARE E SVILUPPARE ADEGUATI SISTEMI DI RACCOLTA DIFFERENZIATA e fornisce strumenti di informazione e di educazione ai cittadini per migliorare la qualità della raccolta, massimizzandone le possibilità di riciclo.
- ASSICURA IL CORRETTO AVVIO A RICICLO E RECUPERO DEL MATERIALE RACCOLTO, facendosi carico della sua valorizzazione e collocazione presso le imprese di riciclo, nel rispetto delle regole di mercato e della parità di accesso per tutti gli operatori, svolgendo un'azione sussidiaria al mercato.
- COINVOLGE I CITTADINI, LE IMPRESE E I DIVERSI PORTATORI DI INTERESSE con l'obiettivo di prevenire la dispersione dei rifiuti da imballaggio in plastica nell'ambiente e di ridurre l'impatto ambientale a fine vita.

Flusso di materiale



Flusso finanziario



Network

OSSERVATORIO
PLASTICA
Università Roma
Tre

EPRO
European
Association of
Plastics
Recycling and
Recovery
Organisations

KYOTO
CLUB

IPPR
Istituto per la
Promozione
delle Plastiche
da Riciclo

AITI
Associazione
Italiana
Network
d'Impresa

OSSERVATORIO
GREEN
ECONOMY
GEO
Università
Bocconi

PETCORE
Europe

FONDAZIONE
SODALITAS

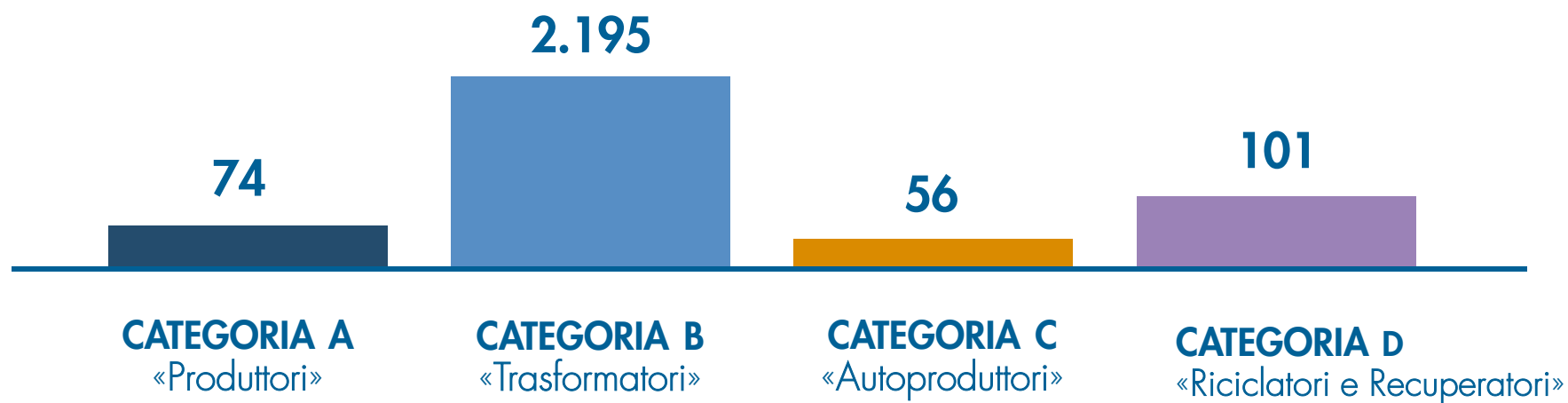
UNI
Ente
Nazionale
Italiano di
Unificazione

ASSOLOMBARDA

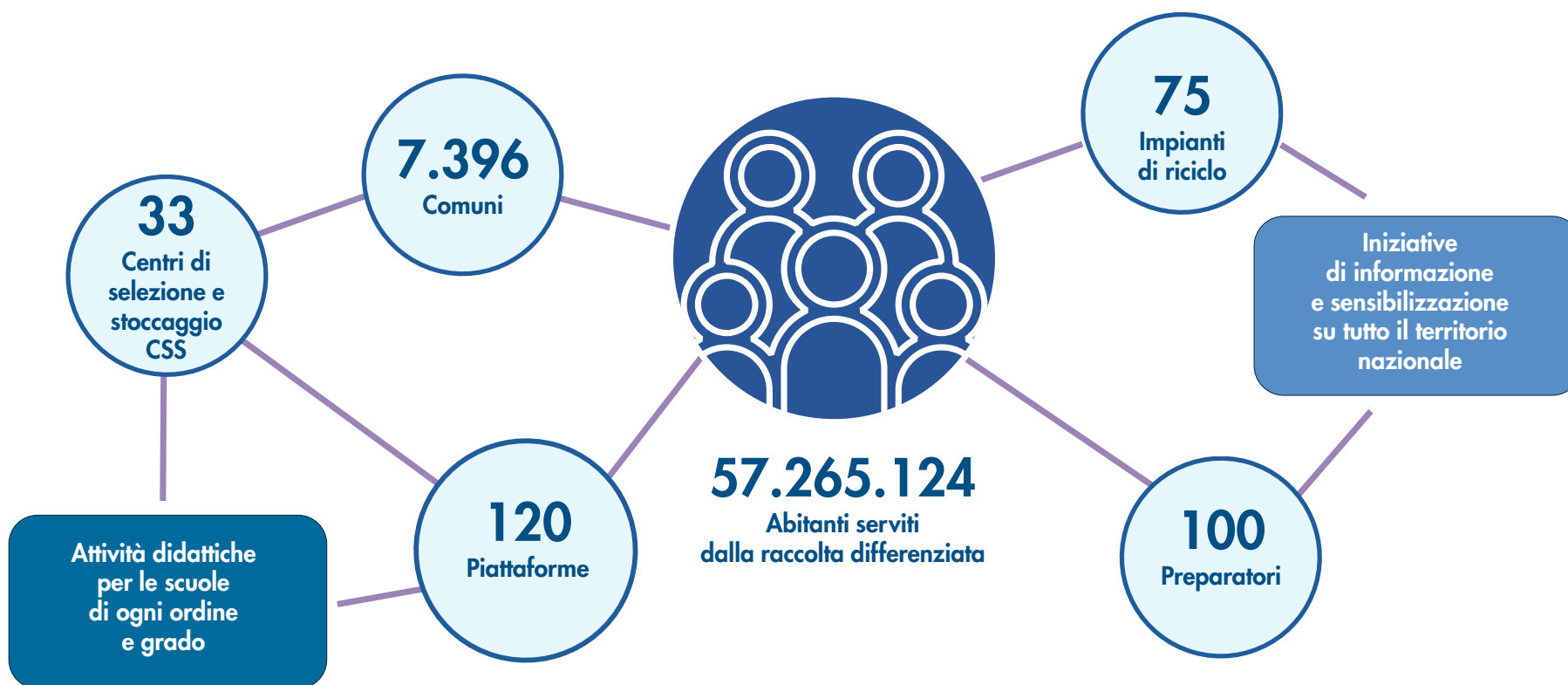
ATIA-ISWA
Italia

UNIPLAST
Ente Italiano
di unificazione
delle materie
plastiche

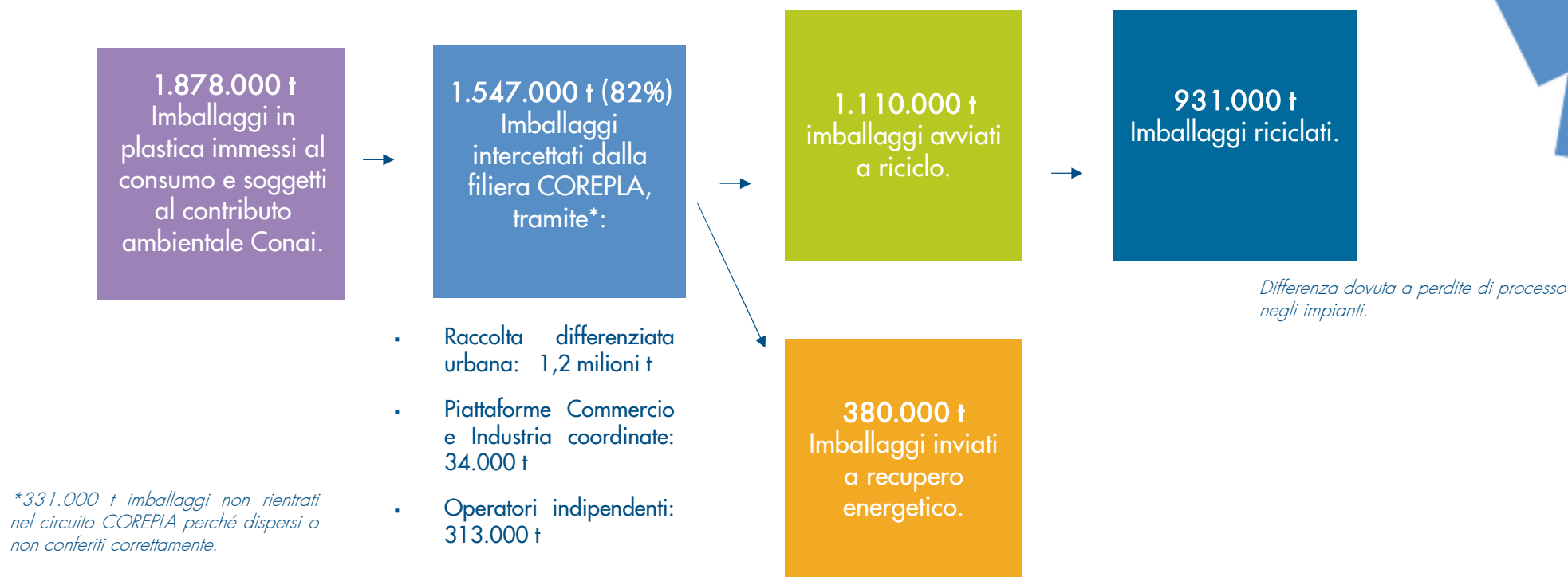
Le imprese consorziate



La filiera COREPLA – 2024 in sintesi



La gestione COREPLA – 2024 in sintesi

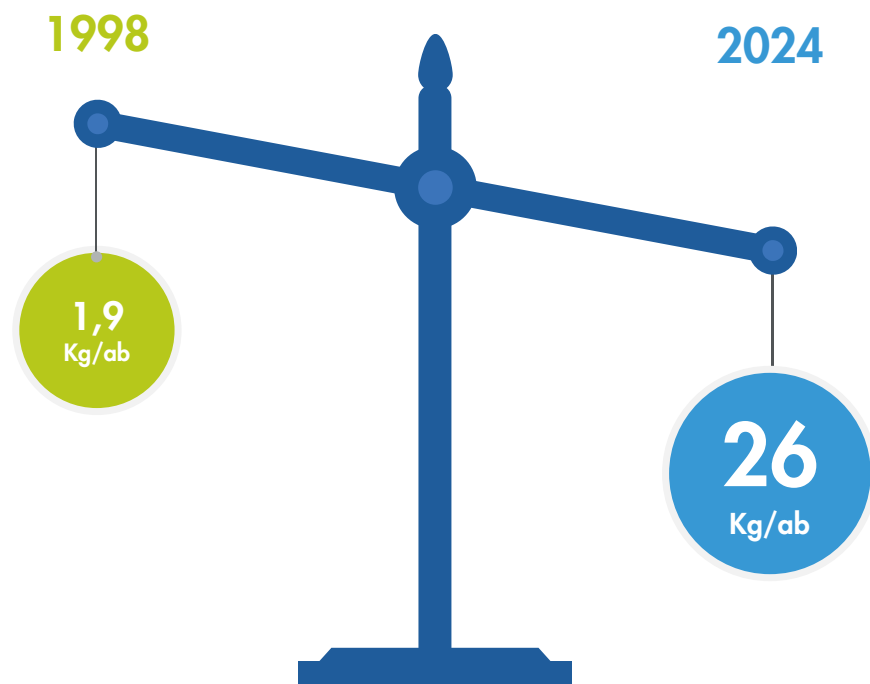


49,6% quota di imballaggi in plastica riciclati, in rapporto all'immesso al consumo.
(Obiettivo UE 2025: 50%)

Il sostegno alla collettività



La raccolta COREPLA in sintesi



26
Kg/ab

Raccolta pro capite
media COREPLA
per l'anno 2024



874
Convenzioni attive a
copertura di 7.396 Comuni:
94%
Comuni italiani serviti

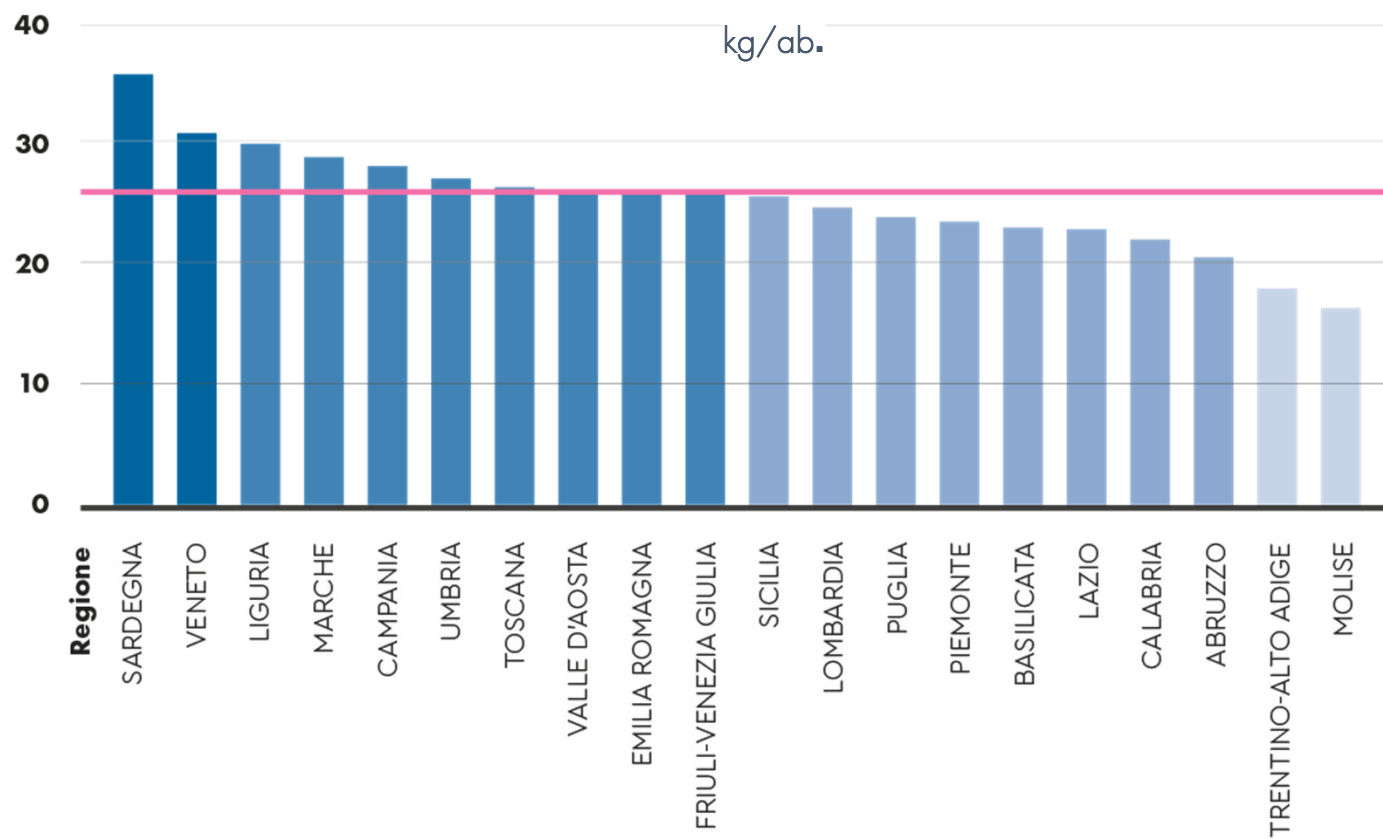


97%
Abitanti serviti

La raccolta COREPLA – I risultati

	2022 (t)	2023 (t)	2024 (t)
Raccolta differenziata Italia	1.476.865	1.472.228	1.531.319
di cui imballaggi	1.334.676	1.331.417	1.378.720
Raccolta differenziata COREPLA	1.281.600	1.284.001	1.335.031
di cui imballaggi	1.156.228	1.160.730	1.201.667

La raccolta – Pro capite 2024



Raccolte selettive

Contesto di riferimento

Target europei definiti dalla Direttiva sulla riduzione dell'incidenza di determinati prodotti di plastica sull'ambiente n. 2019/904/UE, «SUP».

Obiettivi generali

- Intercettare maggiori volumi di imballaggi
- Incrementare i quantitativi avviati a riciclo
- Accorciare i passaggi tra le fasi della filiera

Raccolte selettive - RecoPet

RecoPet è un sistema integrato di raccolta selettiva tramite ecocompattatori con lettore per il riconoscimento dei contenitori per liquidi alimentari in PET, che prevede la realizzazione di una struttura logica e digitale in grado di tracciare i flussi del rifiuto e gli accessi dell'utenza alla macchina, con l'obiettivo di riconoscere premialità incentivanti.

Realizzare un sistema efficace e competitivo per raccogliere le bottiglie mediante una rete di ecocompattatori altamente tecnologici forniti dal Consorzio, finalizzato al riciclo *bottle-to-bottle*.

Garantire una raccolta differenziata e selettiva con elevati standard qualitativi e di intercettazione, coinvolgendo in modo attivo anche gli utenti.

Collocare gli ecocompattatori in aree pubbliche individuate dal Comune o su spazi privati e assicurare un servizio integrato di raccolta e tracciabilità del PET conferito.

Sostenere i Comuni nella raccolta differenziata dei rifiuti urbani per il raggiungimento dei loro target di raccolta, rispettando scrupolosamente la normativa ambientale vigente.

Contribuire in modo fattivo alla mission del Consorzio per quanto riguarda la tutela dell'ambiente e delle risorse naturali e perseguire gli obiettivi di raccolta e riciclo della direttiva SUP.

La Selezione – I Centri di Selezione e Stoccaggio

33

CENTRI DI SELEZIONE
E STOCCAGGIO
(CSS) certificati ISO 45001

> 2 Mt

Capacità di trattamento annua



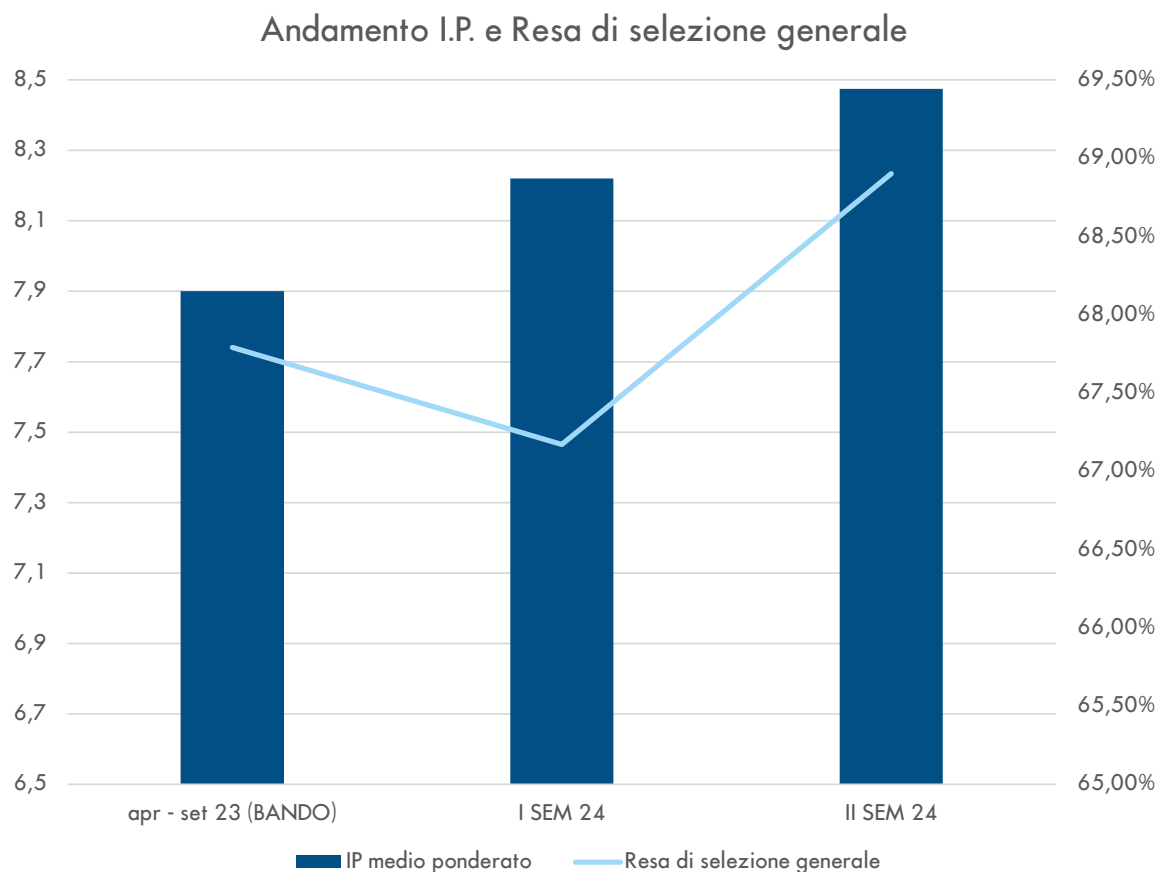
La selezione – Le categorie di prodotti selezionabili dai CSS

I Centri di Selezione e Stoccaggio possono selezionare una gamma di prodotti da avviare a riciclo, categorizzati in base alle caratteristiche merceologiche e polimeriche:

- Cat. 1 - **Prodotti di contenitori per liquidi in PET**
- Cat. 2 - **Prodotti di contenitori in PE**
- Cat. 3 - **Prodotti a base Cassette**
- Cat. 4 - **Prodotti rigidi in PP/PE**
- Cat. 5 - **Prodotti in Polistirolo**
- Cat. 6 - **Prodotti di imballaggi flessibili**
- Cat. 7 - **Altri prodotti a base PET**
- Cat 8 - **Altri Prodotti di imballaggi misti**

La selezione – Gli indicatori industriali

L'Indice di Performance (I.P.), indicatore quali-quantitativo del trattamento effettuato, registra un importante miglioramento nel corso del 2024. In stretta correlazione con la **Resa di Selezione Generale**, che indica quanti rifiuti di imballaggio in plastica sono stati selezionati e resi disponibili al mercato del riciclo (i ns. prodotti) rispetto a quanti ne sono stati conferiti attraverso il servizio pubblico di R.D., rappresentano in maniera esaustiva l'andamento industriale del comparto.



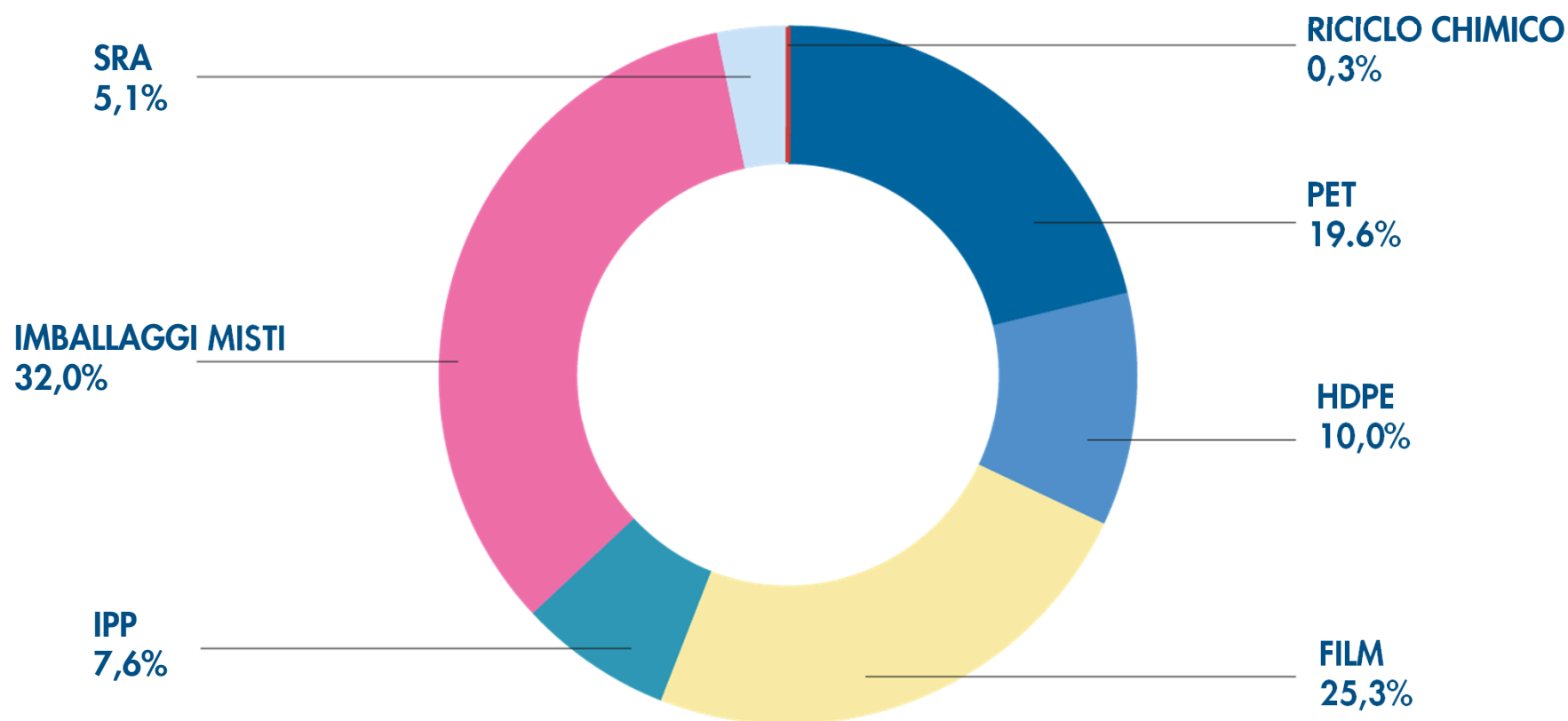
Il riciclo COREPLA – I volumi accreditabili a riciclo

75

IMPIANTI
DI RICICLO

Imnesso al consumo da dichiarazioni CAC	Obiettivo Riciclo 1.853.633
Free riding + De minimis	12.488
Contenziosi	12.000
Totale di competenza COREPLA	1.878.121
Riciclo totale	931.096
di cui da Raccolta differenziata	608.902
di cui da Piattaforme C&I coordinate	31.104
di cui da Gestione indipendente	291.090
% Riciclo su IC totale COREPLA	49,6%

Il riciclo – La composizione degli imballaggi avviati a riciclo



Il recupero energetico COREPLA

100
PREPARATORI

I fornitori di servizi di preparazione e recupero comprendono:

- gli impianti che a partire dal PLASMIX preparano il combustibile e lo avviano a impianti finali di recupero energetico da loro individuati;
- gli impianti di termovalorizzazione;
- gli impianti per la produzione di feedstock per riciclo chimico e per riciclo meccanico.

Il recupero energetico COREPLA - I risultati

	2022 (t)	2023 (t)	2024 (t)
PLASMIX COREPLA	537.349	516.253	513.393
Di cui imballaggi:	411.977	392.982	380.029
Di cui frazione estranea:	125.372	123.271	133.364
Recupero energetico COREPLA	524.406	513.329	509.869

Quota tra le diverse forme di recupero del PLASMIX (%):

	2022	2023	2024
Cementerie Italia	39%	42%	41,9%
Cementerie Estero	48%	48%	44,46%
TOTALE CEMENTERIE	87%	90%	86,50%
Termovalorizzatori	13%	10%	13%

Secondary Reducing Agent e Riciclo chimico

Dati di SRA e riciclo chimico COREPLA (t)

	2022	2023	2024
SRA gestita da COREPLA	21.026	22.546	18.348
SRA gestita dal preparatore	9.560	15.910	20.878
Riciclo chimico	1.719	4.209	2.625
TOTALE MECCANICO	32.305	42.665	41.851

Ricerca e Sviluppo

La Ricerca e Sviluppo di COREPLA svolge un ruolo chiave nel promuovere la sostenibilità e l'economia circolare della filiera degli imballaggi in plastica, offrendo supporto tecnico e guidando progetti di ricerca per ideare nuove soluzioni che ottimizzino il riciclo dei rifiuti post consumo.

Focus su progetti volti a:

- aumentare sia la quota di imballaggi post consumo avviati a riciclo rispetto a quelli destinati al recupero energetico, sia il loro valore;
- promuovere lo sviluppo di nuove applicazioni maggiormente valorizzabili;
- promuovere sinergie lungo l'intera filiera degli imballaggi in plastica.

Nel 2024:

20
ATTIVITÀ A SUPPORTO E
COLLABORAZIONE CON
IMPRESE, ATENEI E CENTRI
DI RICERCA

Pluriennale
LA DURATA DI ALCUNE DELLE
COLLABORAZIONI CON LE
UNIVERSITÀ

Ricerca e Sviluppo – I principali ambiti di ricerca nel 2024

AMBITO	Ecodesign	Riciclo meccanico	Riciclo meccanico	Riciclo chimico		
	LAB. SELEZIONE Analisi - Ecodesign	MIX PS Polistirene	VALORIZZAZIONE PLASTICHE MISTE Poliolefine	RICICLO CHIMICO Plasmix, Plastiche miste, Flussi dedicati, Feedstock		
PARTNER	CSI S.p.A gruppo IMQ	VARI	VARI	VARI		
OBIETTIVO	Laboratorio per prove di selezione e riciclo dei rifiuti di imballaggio in plastica	Riciclo meccanico imballaggi in PS compatto, in XPS e in EPS	Riciclo imballaggi flessibili a plastiche miste a provenienza poliolefinica	PTP Produzione Nafta/ Polimeri	GASSIFICAZIONE Produzione Idrogeno/ Metanolo; Syngas	PTP/ PTC/PTF Produzione Nafta/ Polimeri; Chemical; biocarburanti

Relazioni esterne – Gli ambiti di attività

- Comunicazione e Ufficio stampa, online e offline
- Eventi e progetti sul territorio, in collaborazione con enti locali, associazioni, scuole e università, per educare all'economia circolare e diffonderne la cultura
- Relazioni con Istituzioni politiche italiane ed europee
- Rapporti con Associazioni e altri stakeholders.

Relazioni esterne – I principali risultati

160.000

studenti di scuole di ogni
ordine e grado coinvolti

4.000

bambini in visita a Casa
Corepla

4.054

articoli su stampa
cartacea, online e uscite
audiovideo

34 milioni

copertura totale sui social
media (Facebook, X,
Instagram, LinkedIn,
Youtube)

155.000

abitanti coinvolti in
"l'Italia in cornice",
progetto territoriale con
quattro tappe nel Centro-
Sud Italia



Grazie.

corepla.it